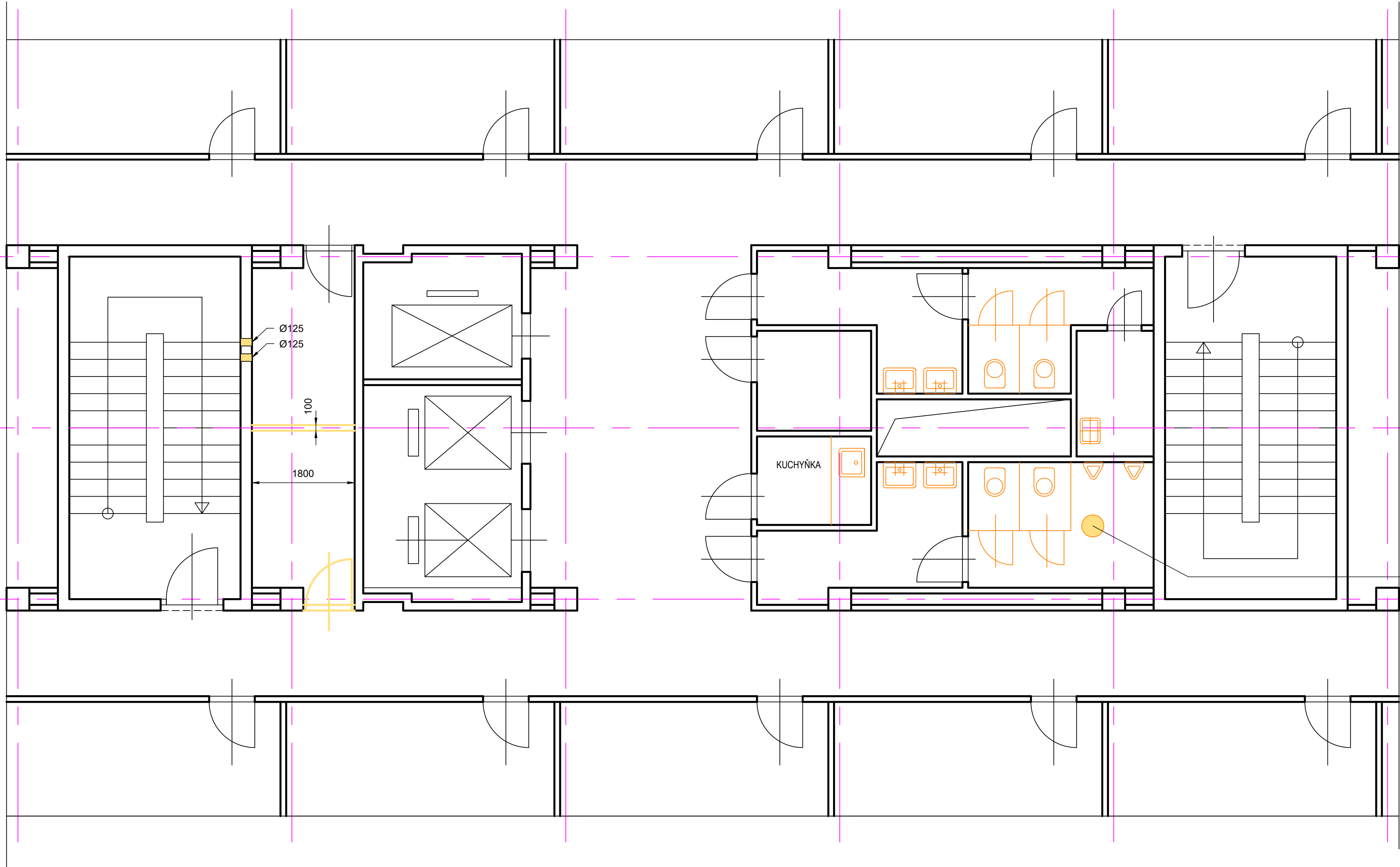


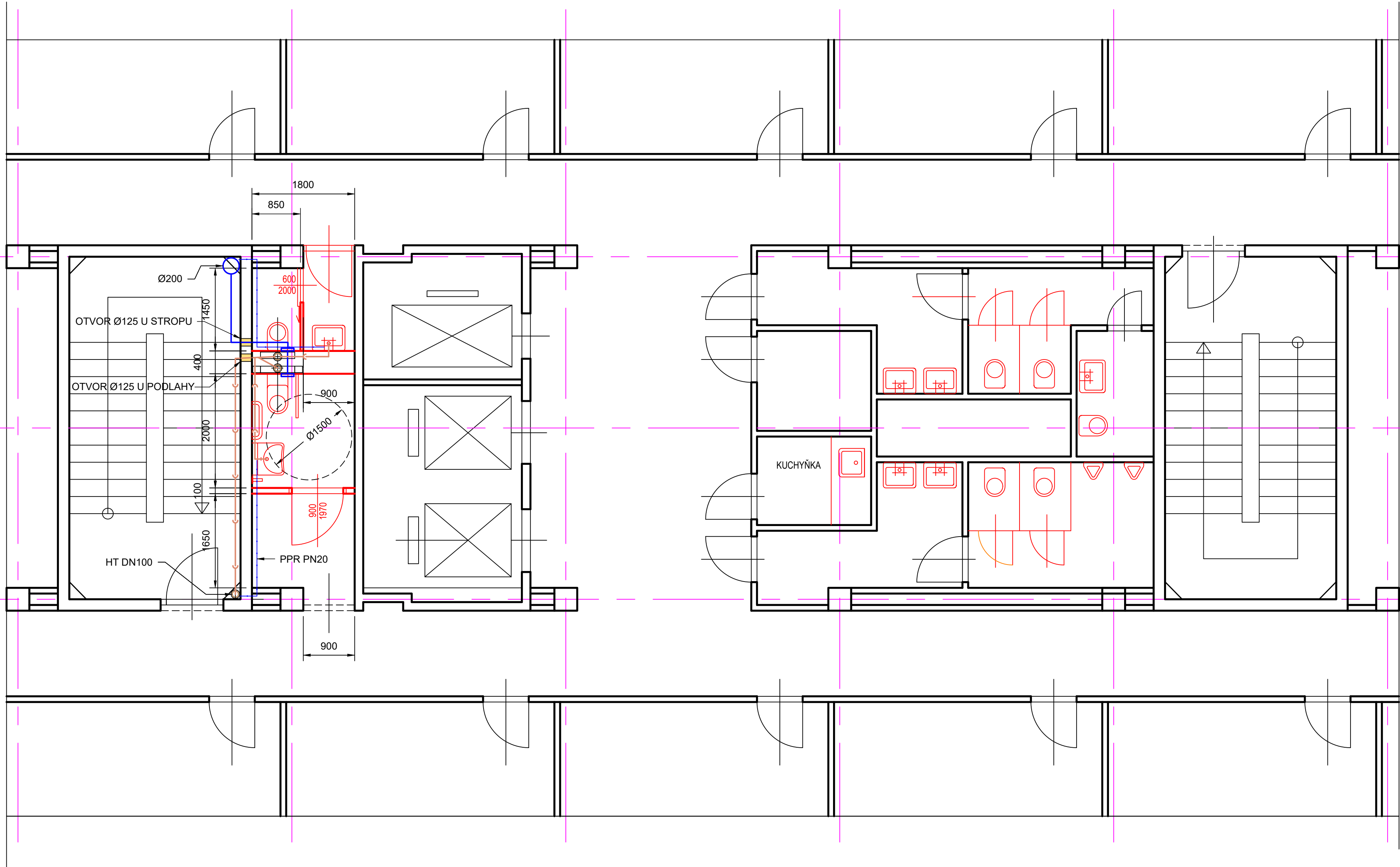
TUL BUDOVA "H" - ÚPRAVY SOCIÁLNÍHO ZAŘÍZENÍ - 2. až 7. PATRO

STÁVAJÍCÍ STAVBA A VYZNAČENÍ DEMONTÁŽÍ



DEMONTÁŽ VEŠKERÉHO SANITÁRNÍHO VYBAVENÍ  
VČETNĚ KUCHYŇKY A PŘÍČEK WC

ZMĚNA DISPOZICE A NOVÉ ZAŘÍZOVACÍ PŘEDMĚTY 2.NP až 7.NP



LEGENDA

- SÁDROKARTONOVÉ STĚNY DOVLKÉHO PROSTŘEDÍ
- KANALIZAČNÍ POTRUBÍ HT DN100
- VZDUCHOTECHNICKÉ POTRUBÍ HT DN100 NEBO LEPENÉ
- STUDENÁ VODA PPR PN20

VEDOUcí PROJEKTU: ING. KHOL		VYPRACOVAL: ING. KHOL		<div>ANTA.CT</div> <div><small>s.r.o.</small> Masarykova 542/18, 460 01 Liberec 1 Tel. 777 048 800 Email: khol@anta-ct.cz www.anta-ct.cz</div>			
KRAJ: LIBERECKÝ		OBEc: LIBEREC					
STAVEBNík: XXX							
TUL BUDOVA "H" ÚPRAVY SOCIÁLNÍHO ZAŘÍZENÍ				FORMÁT:	16 A 4		
				ÚČEL:	RD		
				DATUM:	15.5.2017		
				ZMĚNA A:	ZMĚNA B:	ZMĚNA C:	ZMĚNA D:
				XXX	XXX	XXX	XXX
MĚRíTKO:				1 : 50			
ČÁST DOKUMENTACE: STAVEBNÍ				TUL-H-IW-001			
NÁZEV VÝKRESU: PŮDORYS 2. až 7. PATRA							